

# HAT LAMP

ハット ランプ

2023 - MASTERWAL × LEZZA RESILIENSE

直営店限定

WN

MASTERWAL × LEZZA RESILIENSE



HATLAMP-WN / UCHU



HATLAMP-WN / OCHA



HATLAMP-WN / KINARI

WN		
Φ200 H152	HATLAMP-WN	¥23,100

付属品

本体1個、シェード1個、ソケット1個、電球1個（本体購入時の付属品）

※本製品は一般屋内用器具です。

本体：無垢材 / オイル仕上げ

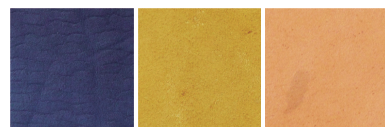
シェード：本革 ※下記対応本革のみ

ソケット：陶器（ブラック）、口金/E26、コード長/1200mm

電球：LED（クリア）

明るさ / 40W相当、口金/E26、消費電力（最大）/ 4W、器具光束/460lm

※保証期間 1年



UCHU

OCHA

KINARI



ロゴ(木部)



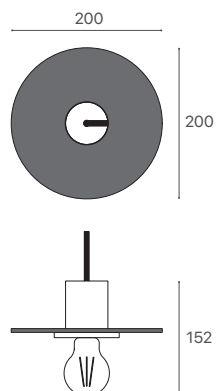
溝(木部)



内側コバ：磨きなし(レザー)



外側コバ：磨きあり(レザー)



# HAT LAMP

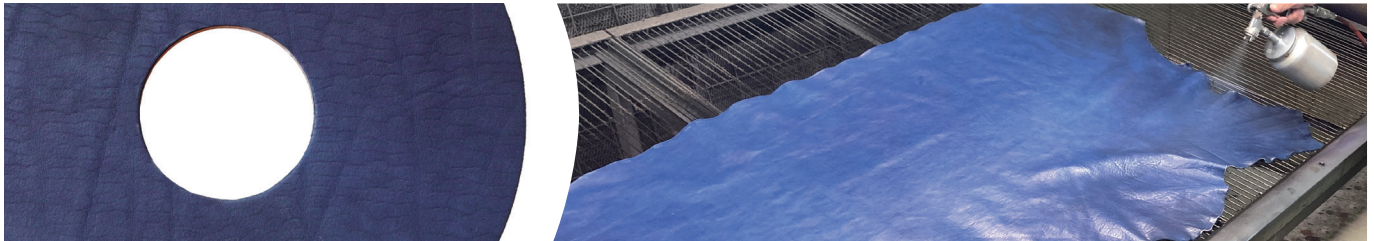
ハット ランプ

2023 - MASTERWAL×LEZZA RESILIENSE

## 「キズやシミが、特別な表情を生む。」

レザーは食肉の副産物である皮を活用したサステナブルな素材です。

しかしながら天然素材ゆえの「原料に由来する傷やシミ」などの理由で一部の皮は素材として活用されずに廃棄されてしまうことがあります。この廃棄されてしまう皮を素材として活用していくために、革のプロフェッショナルが集う富田興業株式会社とファッションビジネスのプロを育てる国際ファッション専門職大学の共同で立ち上げられたのが、「LEZZA RESILIENSE PROJECT (レッザ レジリエンス プロジェクト)」です。プロジェクトでは、食・肉の副産物である皮を余すところなく活用していくことを目指しています。HAT LAMPに使われているレザーは同プロジェクトから生まれた素材で、キズやシミを隠すことなく出来るだけナチュラルに仕上げたレザーです。HAT LAMPのシェードは、ひとつひとつが個性のある特別な表情を持っています。



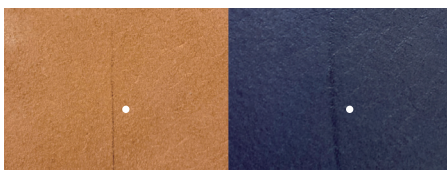
**UCHU** 原料の皮にある「シミ」や「虫刺され痕」が星のように見えたことから、星空をイメージしたミッドナイトブルーで仕上げたレザーです。



**OCHA** 緑茶飲料を製造する際に生じる茶殻を皮の鞣しに活用したサステナブルレザーです。お茶をイメージした緑茶色で仕上げています。



**KINARI** 植物タンニンで鞣した未染色の生成りレザーです。素材そのものの風合いや表情をお楽しみください。



キズ…牛が生きているときに様々な理由でキズが出来てしまうことがあります。生きた証とも言えるそれらのキズも、個性のひとつとして活かしています。



虫食い…牛が虫に刺された痕が革に残ることがあります。天然皮革にしかない表情ですので、虫食いがあることは本革の証です。



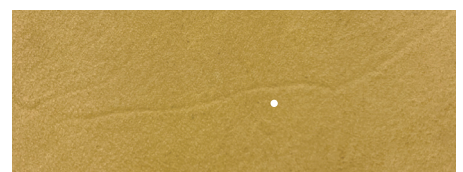
トラ…直線や帯状の色ムラのことで、首から肩にかけての皮のゆれみがシワなどの表情となったものです。個性として特に欧米では大変親しまれています。



ほくろ、シミ…牛にもほくろやシミがあります。元々の表情を活かすために塗料を厚塗りして隠すことはせず、ナチュラルな仕上がりにしています。



色ムラ…かぶれた部分など皮膚が硬くなった所は染まりづらく、他の部分に比べて色が薄くなったり、黒ずんで見えるなど独特の表情があります。



血筋…皮膚の下を走っていた血管の跡が革に残ったものです。葉脈や稲妻にも見える、個性あふれる表情をお楽しみください。

※製品へは上図のような自然の風合いが入る場合がありますが、銀面が切れていたり耐久性に支障のある部分は使用しておりません。



# HAT LAMP

ハット ランプ

2023 - MASTERWAL × LEZZA RESILIENSE

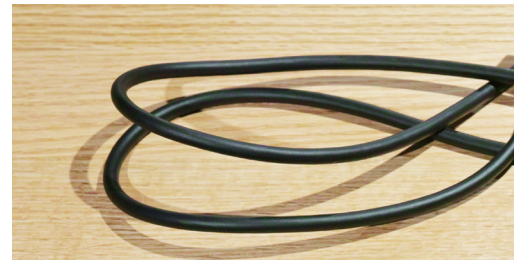
## ■レザーシェードの歪み・傾きについて

レザーは呼吸をしています。天然素材であるレザーは湿度が高くなると空気中の水分を吸収して膨張し、空気が乾燥すると水分を放出して収縮します。気温や湿度の変化によってレザーシェードに歪みや傾きが生じる場合がありますが、それはこういった「レザーの呼吸」によるもので品質的な問題はございませんので末永くお使いいただけます。



## ■コードのクセによる傾きについて

コードのクセ(曲がり)によりシェードが傾く場合があります。コードのクセは時間の経過とともに緩和されます。品質的な問題はございません安心してお使いいただけます。



## ■端材を使用したアイテムについて

家具の製造で出る小さな部材や細い部材などを活用した、環境配慮商品です。約70年かけて育った木を余すところなく使用すること、制作過程で出る小さな部材を再利用することで廃棄物の発生量を減らして燃やしたり埋め立てたりする行為を極力減らすことを目的としています。

※節・白太等自然の風合いを敢えて活かしているため、パーツごとに木目や色味が異なります。乾燥のため全体的に白っぽく見える場合がございます。



MASTERWAL × LEZZA RESILIENSE

ハットランプは、皮革メーカーの富田興業株式会社と国際ファッション専門職大学が、皮革業界における資源ロスの問題を解決するためのビジネスモデルをデザインする取り組み、「LEZZA RESILIENCE PROJECT(レッザ レジリエンス プロジェクト)」とMASTERWALとのコラボレーションで生まれたペンダントライトです。



### LEZZA RESILIENCE PROJECT

皮革業界における資源ロスの問題を解決するためのビジネスモデルをデザインするプロジェクト。

富田興業株式会社と国際ファッション専門職大学の取り組みです。

※富田興業株式会社のホームページ内へリンクしています。



### 富田興業株式会社

革を通して「もの」を育てるライフスタイルを提案する皮革メーカー。

革を育てる楽しみを味わってほしいという思いで、数ある鞣工場から適した素材をコーディネートします。食の副産物である皮と植物由来の副産物であるポマース(搾りかす)を再活用した、独自のサステナブルレザー(レッザボタニカ®)の製造にも取り組んでいます。 ※富田興業株式会社のホームページへリンクしています。



### 国際ファッション専門職大学

日本で唯一の、「ファッション」「ビジネス」の専門職大学。

ファッションを軸に、ライフスタイルや文化、これからの社会をデザイン。ビジネスとして新しいしゅみを生み出し、国内外でファッションビジネスに変革をもたらす人材を育成します。

※国際ファッション専門職大学のホームページへリンクしています。

